

Accélérer les efforts pour une éducation inclusive respectueuse du genre :

respecter les engagements de l'Objectif de
développement durable 4



Engagements internationaux pour l'éducation

SUSTAINABLE DEVELOPMENT GOALS



L'ODD 4 stipule que *tous les apprenants* doivent être inclus dans l'éducation et que l'on assure que chaque individu ait les mêmes chances de progresser

Passer des engagements à la mise en oeuvre

Le droit à l'éducation dépend de sa mise en oeuvre effective.

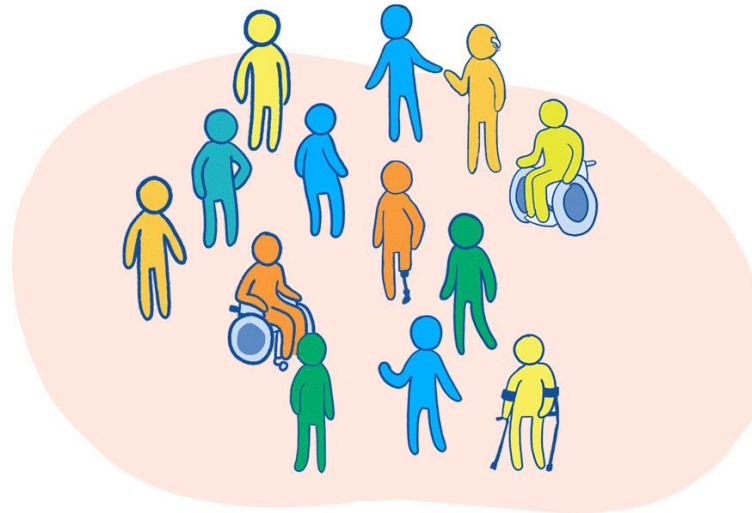
Les lois doivent être mises en oeuvre et traduites en plans et Politiques inclusifs.

Les politiques et programmes ont été largement insuffisants à prendre en compte la situation des enfants et des jeunes les plus vulnérables, dont les enfants en situation de handicap et en particulier les filles.



Il reste un long chemin à parcourir avant que les lois sur l'éducation prennent en compte le handicap dans sa dimension inclusive

Dans un pays sur quatre, des lois stipulent que les apprenants handicapés doivent être éduqués séparément dans des écoles spéciales



...alors que moins d'un pays sur cinq estime qu'ils doivent être éduqués dans des cadres inclusifs

Source, RAPPORT MONDIAL DE SUIVI SUR L'ÉDUCATION, UNESCO 2020

La pandémie de la COVID-19 aggrave les inégalités et l'exclusion dans l'éducation

- **Les filles sont plus susceptibles d'être victimes de discrimination sexuelle, de violence sexiste, de mariage précoce et forcé, de grossesse précoce et non désirée.**
- **11 millions de filles et de jeunes femmes supplémentaires risquent de ne jamais retourner à l'école en raison des difficultés supplémentaires causées par la pandémie. Les filles et jeunes femmes handicapées comptent sont parmi les groupes les plus vulnérables.**

Promouvoir l'éducation des filles handicapées : Engager une consultation significative avec toutes les parties prenantes

- Travailler avec différents ministères
- Impliquer toute la communauté éducative
- Associer les ONG, les représentants de la société civile, les leaders religieux
- Rapprocher l'éducation des familles et des communautés



Promouvoir l'éducation des filles handicapées : Agir sur plusieurs fronts

- Améliorer la quantité et la qualité des données sur les défis que les filles handicapées rencontrent dans l'accès (et la progression) à l'éducation
- Revoir les cadres politiques et de financement
- Repenser la formation (et le recrutement) du personnel enseignant et du personnel éducatif
- Revoir les manuels scolaires et les supports pédagogiques pour combattre les stéréotypes basés sur le genre
- Développer des lieux d'apprentissage accessibles, inclusifs et sûrs, qui soient exempts de harcèlement et de violence basée sur le genre



MERCI !



**Contact: Florence Migeon, Section de l'éducation en vue de l'inclusion et de l'égalité des genres, Secteur de l'éducation,
UNESCO
f.migeon@unesco.org**